

CAISSONS D'EXTRACTION OU D'INSUFFLATION

KMDT

ENTRAÎNEMENT DIRECT - ACTION

< 1 200 M³/H



BÂTIMENTS
TERTIAIRES



BÂTIMENTS
POUR LA
RESTAURATION

- Nu, isolé 25 mm, isolé 50 mm
- Encombrement réduit
- Faible niveau sonore
- Étanchéité soignée
- Raccordement circulaire en ligne ou multipiquages
- Interrupteur + Dépressostat montés
- Moteur 3 vitesses
- PACK PR : pression constante régulée



UVR Taille 02 < 250 m³/h - moteur 3 vitesses
UVNR Tailles 05, 08, 12 - moteur 3 vitesses

APPLICATION

- Introduction ou extraction d'air.
- Installation à l'intérieur ou à l'extérieur.
- Montage horizontal ou vertical.

GAMME

KMDT :

- Construction en ligne.
- 4 tailles : 02 / 05 / 08 / 12.
- Débits de 50 à 1 200 m³/h.
- 3 versions :
 - **NU** : sans isolation,
 - **IS** : 25 mm laine de verre 4 faces,
 - **DB** : renforcée 50 mm laine de roche 6 faces.
- Caisson filtre externe.

KMDT PM :

- Construction multipiquages.
- 2 tailles : 05 / 08.
- Débits de 100 à 800 m³/h.
- 2 versions :
 - **NU** : sans isolation,
 - **IS** : 10 mm mousse polyéthylène 6 faces.

Avec INTZ ou INTZ + BDEZ (Interrupteur + Dépressostat).

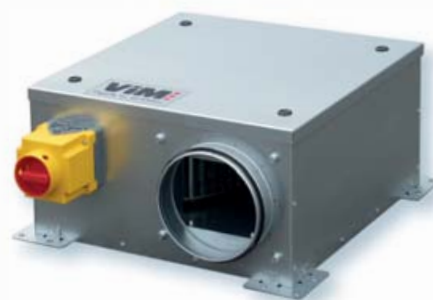
DESCRIPTION

Construction

- Caisson en tôle d'acier galvanisé équipé de 4 pattes de fixation.
- Ventilateur simple ouïe à action.
- Entraînement direct.
- Couvercle démontable par 2 ou 4 verrous 1/4 de tour.
- Piquages de raccordement avec joint étanchéité classe D.
- **INTZ** : interrupteur de proximité cadennassable avec renvoi de position monté/câblé.
- **BDEZ** : dépressostat monté, non raccordé aérauliquement, à régler sur chantier (dans la version INTZ + BDEZ).
- **KMDT PM** : caisson 4 piquages Ø 125 mm à l'aspiration permettant la **réalisation d'un réseau en pieuvre Ø 125 mm sans réduction jusqu'à la bouche d'extraction**. Livré avec 2 bouchons galva Ø 125 mm pour piquages non utilisés.

KMDT

► TARIFS PAGE 100



KMDT PM

► TARIFS PAGE 100



ACCESSOIRES

► TARIFS PAGE 101



APC
Sortie et prise d'air



MSSZ
Manchettes souples
circulaires



MFL
Caisson filtre G4



PAPL
Plots antivibratoires

ACCESSOIRES ÉLECTRIQUES

► TARIFS PAGE 101



DIJ
Disjoncteur 1 vitesse



VARZ / VEPZ
Variateurs de tension
monophasés



SELZ 04
Sélecteur de vitesse
4 positions



VRPZ
Régulateur de vitesse
monophasé



VAPZ
Variateur de tension
monophasé



Pack PR
Pression constante
régulée.
Option montée

Plus d'informations dans «Accessoires électriques» page 404

DESCRIPTION

Isolation

- **Versions IS** : Isolation acoustique 25 mm, classement M0 (KMDT). Isolation acoustique 10 mm, classement M1 (KMDT PM).
- **Versions DB** : isolation acoustique 50 mm, densité laine de roche 70 kg/m³, revêtue d'un voile haute vitesse tissé, classement M0 ou A2 s1 d0 selon la norme EN 13 501.1.

DESCRIPTION

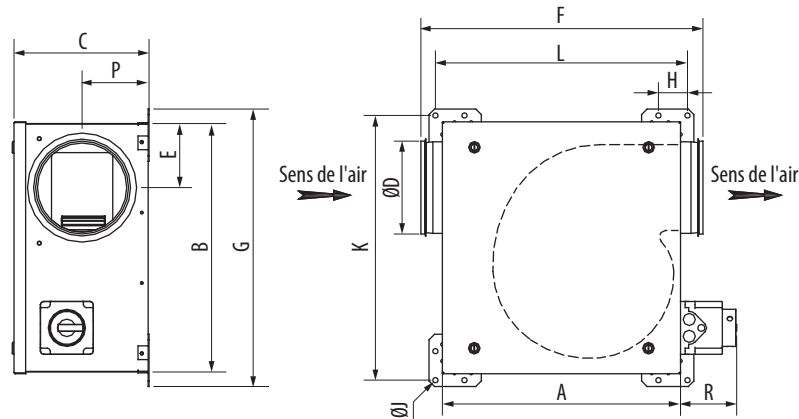
Motorisation

- Moteurs avec protection thermique incorporée à réarmement manuel.
- **Tailles 02** : Moteur IP44 à rotor extérieur monophasé 230V, 50Hz, classe B, 3 vitesses.

- **Taille 05 et 08** : Moteur IP44 à rotor extérieur monophasé 230V, 50Hz, classe F, 3 vitesses.
- **Taille 12** : Moteur IP55 asynchrone monophasé 230V, 50Hz, classe F, 3 vitesses.

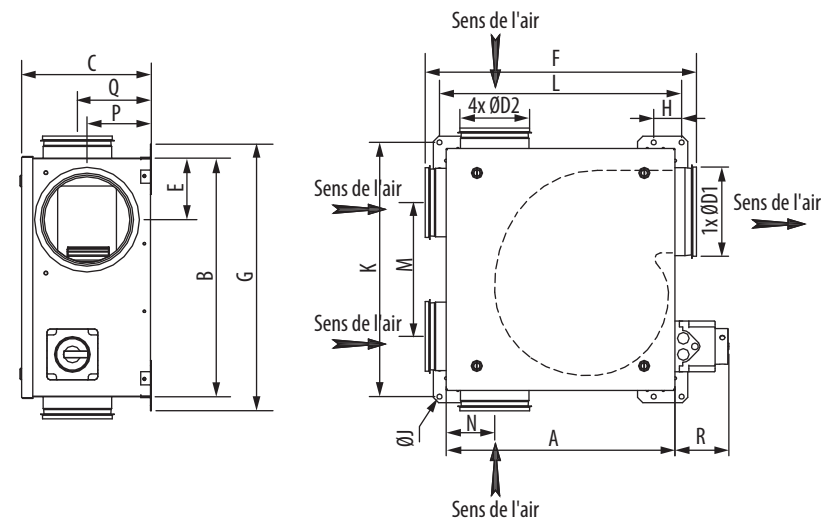
ENCOMBREMENT (EN MM)

KMDT



Modèle	Caisson						Fixations						Position piquage	R		Poids (kg)
	A	B	C	ØD	E	F	G	H	ØJ	K	L	P		avec INTZ	avec DIJZ	
KMDT 02 NU	316	340	229	125	93	397	390	50	9	368	344	111	96		9,5	
KMDT 05 NU	406	428	232	160	110	486	478	50	9	456	434	134	96	117	13,0	
KMDT 08 NU	438	488	350	250	148	553	532	50	9	510	462	158	96	117	17,1	
KMDT 12 NU	537	495	371	315	175	638	545	50	9	523	565	170	96	117	20,5	
KMDT 02 IS	330	345	255	125	96	411	395	50	9	373	358	126	96	117	11,6	
KMDT 05 IS	406	468	277	160	123	486	518	50	9	496	434	134	96	117	15,9	
KMDT 08 IS	494	494	382	250	160	607	540	50	9	518	516	185	96	117	22,5	
KMDT 12 IS	537	544	393	315	190	638	594	50	9	572	565	176	96	117	26,8	
KMDT 02 DB	414	436	303	125	130	483	486	50	9	464	442	151	96	117	18,8	
KMDT 05 DB	508	526	328	160	143	587	576	50	9	554	536	159	96	117	24,8	
KMDT 08 DB	597	541	417	250	181	691	586	50	9	564	620	212	96	117	31,4	
KMDT 12 DB	644	595	427	315	216	723	645	50	9	623	672	189	96	117	36,3	

KMDT PM



Modèle	Caisson							Fixation				Position piquage				R		Poids (kg)	
	A	B	C	Ø D1	Ø D2	E	F	G	H	Ø J	K	L	M	N	P	Q	avec INTZ		avec DIJZ
KMDT PM 05 NU	410	472	277	160	125	123	486	518	50	9	496	434	235	87	134	172	96	117	15,9
KMDT PM 08 NU	494	494	382	250	125	160	588	540	50	9	518	516	220	104	185	211	96	117	22,5
KMDT PM 05 IS	410	472	277	160	125	123	486	518	50	9	496	434	235	87	134	172	96	117	15,9
KMDT PM 08 IS	494	494	382	250	125	160	588	540	50	9	518	516	220	104	185	211	96	117	22,5

CAISSONS D'EXTRACTION OU D'INSUFFLATION

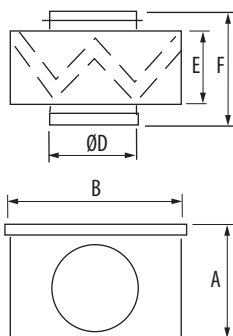
KMDT

ENTRAÎNEMENT DIRECT - ACTION

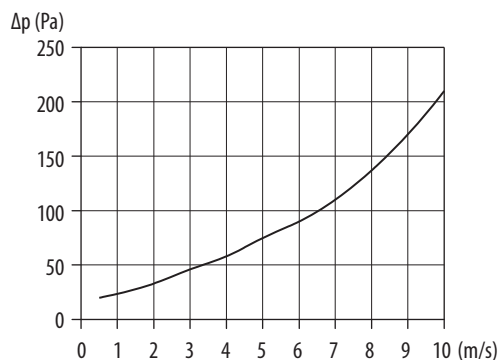
< 1 200 M³/H

ENCOMBREMENT (EN MM)

MFL
Caisson filtre G4



Modèle	A	B	Ø D	E	F
MFL-125	206	229	125	154	218
MFL-160	206	229	160	154	218
MFL-250	296	319	250	154	248
MFL-315	346	369	315	154	248



CARACTÉRISTIQUES TECHNIQUES

Tailles	Vitesse de rotation maxi (tr/min)	Puissance Absorbée maxi (W)	Intensité maxi (A)	Disjoncteur	Variateur vitesse mono 230V (GV uniquement)	Sélecteur de vitesse 4 positions
		GV/MV/PV	GV/MV/PV		Electronique	
02	910	70/31/25W	0,3/0,2/0,18A	DIJZ 05.0,4	VARZ 3A200	SELZ 04
05	1390	100/53/35W	0,4/0,36/0,3A	DIJZ 05.0,63	VARZ 3A200	SELZ 04
08	1450	135/70/50W	0,6/0,45/0,35A	DIJZ 05.0,63	VARZ 3A200	SELZ 04
12	1160	310/250/160W	1,46/1,39/1,2A	DIJZ 05.1,6	VARZ 3A200	SELZ 04

PILOTAGE MOTEURS 3 VITESSES AC MONO 230 V

Mode de fonctionnement	Accessoires électriques
Manuel - Sélecteur 4 positions	SELZ 04
Manuel - Variateurs de tension	VARZ / VEPZ
COP - Régulation Pression constante	Pack PR - Option montée
VAV - Asservissement selon mesure externe	VRPZ / VAPZ + Sondes

CAISSONS D'EXTRACTION OU D'INSUFFLATION

KMDT

ENTRAÎNEMENT DIRECT - ACTION

< 1 200 M³/H

CARACTÉRISTIQUES AÉRAULIQUES ET ACOUSTIQUES

Les diagrammes suivants sont valables pour une densité de l'air de 1,2 kg/m³.

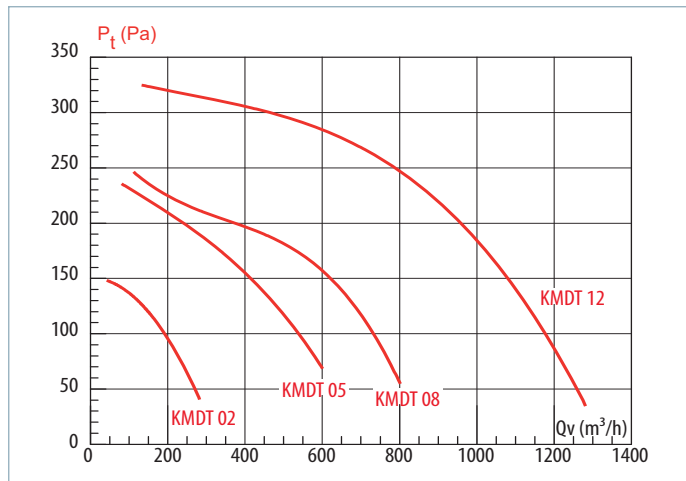
Les courbes sont établies avec l'ensemble moto-ventilateur en caisson, raccordé au refoulement sur caisson réduit conforme à la norme ISO 5801.

Lp* : Niveau de pression acoustique mesuré en champ libre hémisphérique ; sur une surface réfléchissante ; le micro placé à 4 m de la source sonore. Refoulement raccordé ; Lp en dB (A).

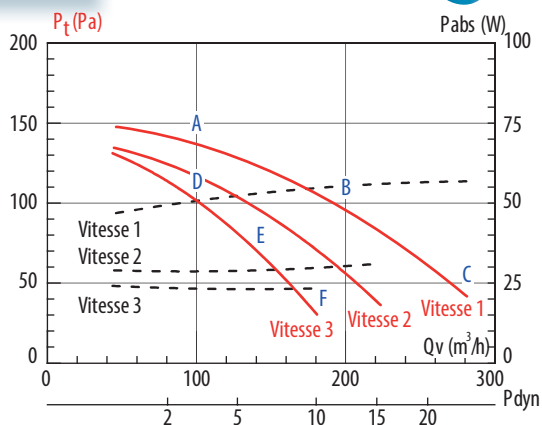
Lw** : Niveau de puissance acoustique rayonné dans le conduit amont ; Lw en dB (A).

$$SFP = \frac{P}{Q_v} \quad P = \text{puissance absorbée en W} ; Q_v = \text{débit en m}^3/\text{s} ; SFP = \text{W}/\text{m}^3 \cdot \text{s}^{-1}$$

Classifications SFP voir page 1531

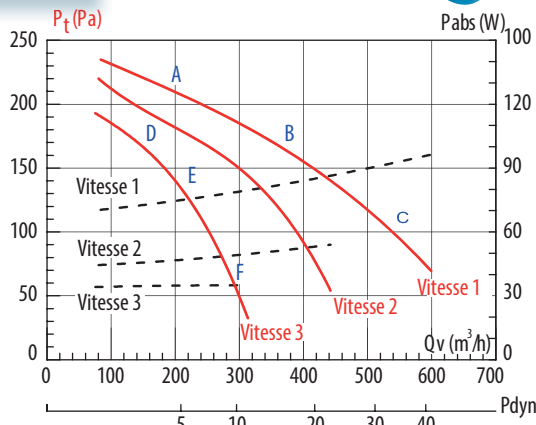


KMDT 02



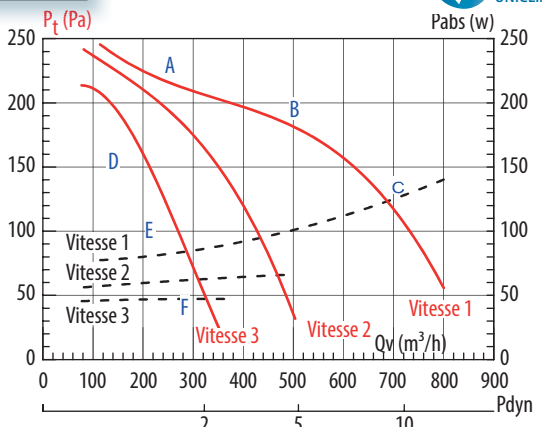
Taille 02	A	B	C	D	E	F
	Lp*/Lw**	Lp*/Lw**	Lp*/Lw**	Lp*/Lw**	Lp*/Lw**	Lp*/Lw**
Nu	32/59	32/60	34/60	28/61	27/59	23/55
Isolé 25 mm	28/52	28/51	30/54	25/58	24/53	22/49
Isolé 50 mm	23/47	22/46	23/46	23/55	22/50	21/46

KMDT 05



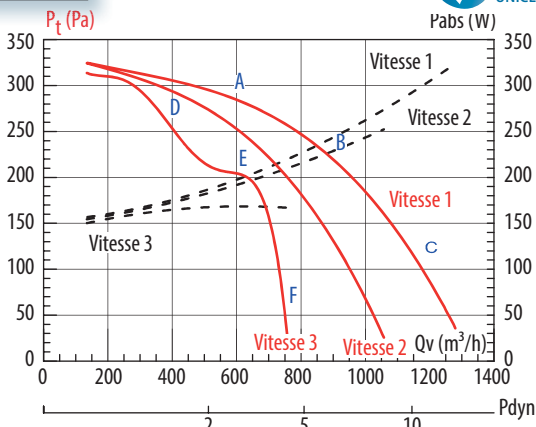
Taille 05	A	B	C	D	E	F
	Lp*/Lw**	Lp*/Lw**	Lp*/Lw**	Lp*/Lw**	Lp*/Lw**	Lp*/Lw**
Nu	33/60	34/61	35/63	30/60	30/57	31/56
Isolé 10 mm	31/58	32/59	33/61	28/58	28/55	29/54
Isolé 25 mm	30/53	30/53	32/55	27/58	27/55	29/54
Isolé 50 mm	29/53	27/50	29/52	24/55	24/52	25/51

KMDT 08



Taille 05	A	B	C	D	E	F
	Lp*/Lw**	Lp*/Lw**	Lp*/Lw**	Lp*/Lw**	Lp*/Lw**	Lp*/Lw**
Nu	36/68	38/70	40/72	36/67	37/64	37/60
Isolé 10 mm	34/66	36/68	38/70	34/65	35/62	35/58
Isolé 25 mm	31/57	36/63	38/65	33/65	34/62	34/58
Isolé 50 mm	30/57	29/57	33/61	30/62	31/59	31/55

KMDT 12



Taille 12	A	B	C	D	E	F
	Lp*/Lw**	Lp*/Lw**	Lp*/Lw**	Lp*/Lw**	Lp*/Lw**	Lp*/Lw**
Nu	40/70	41/72	44/75	39/70	41/67	43/64
Isolé 25 mm	36/65	37/66	39/68	36/68	38/65	40/62
Isolé 50 mm	35/64	35/63	36/65	32/65	35/65	37/59